

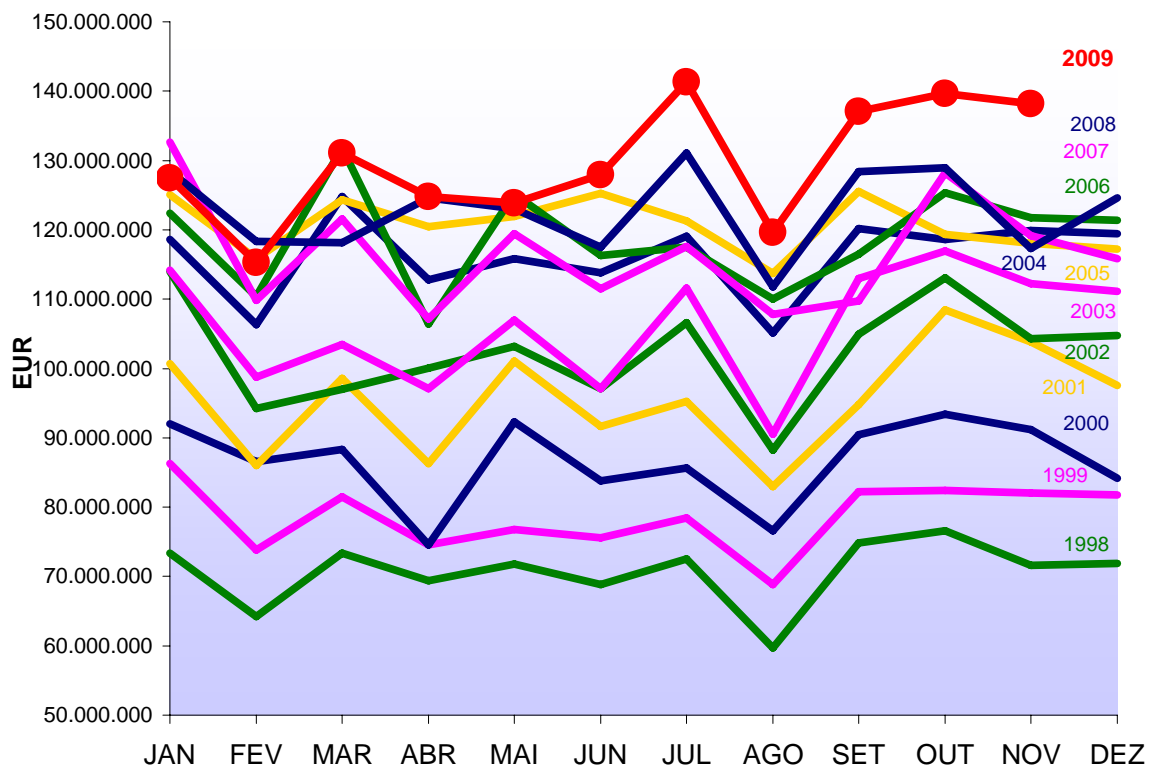


NOVEMBRO

Análise do Mercado de Medicamentos no
Âmbito do Serviço Nacional de Saúde,
em Ambulatório

2009

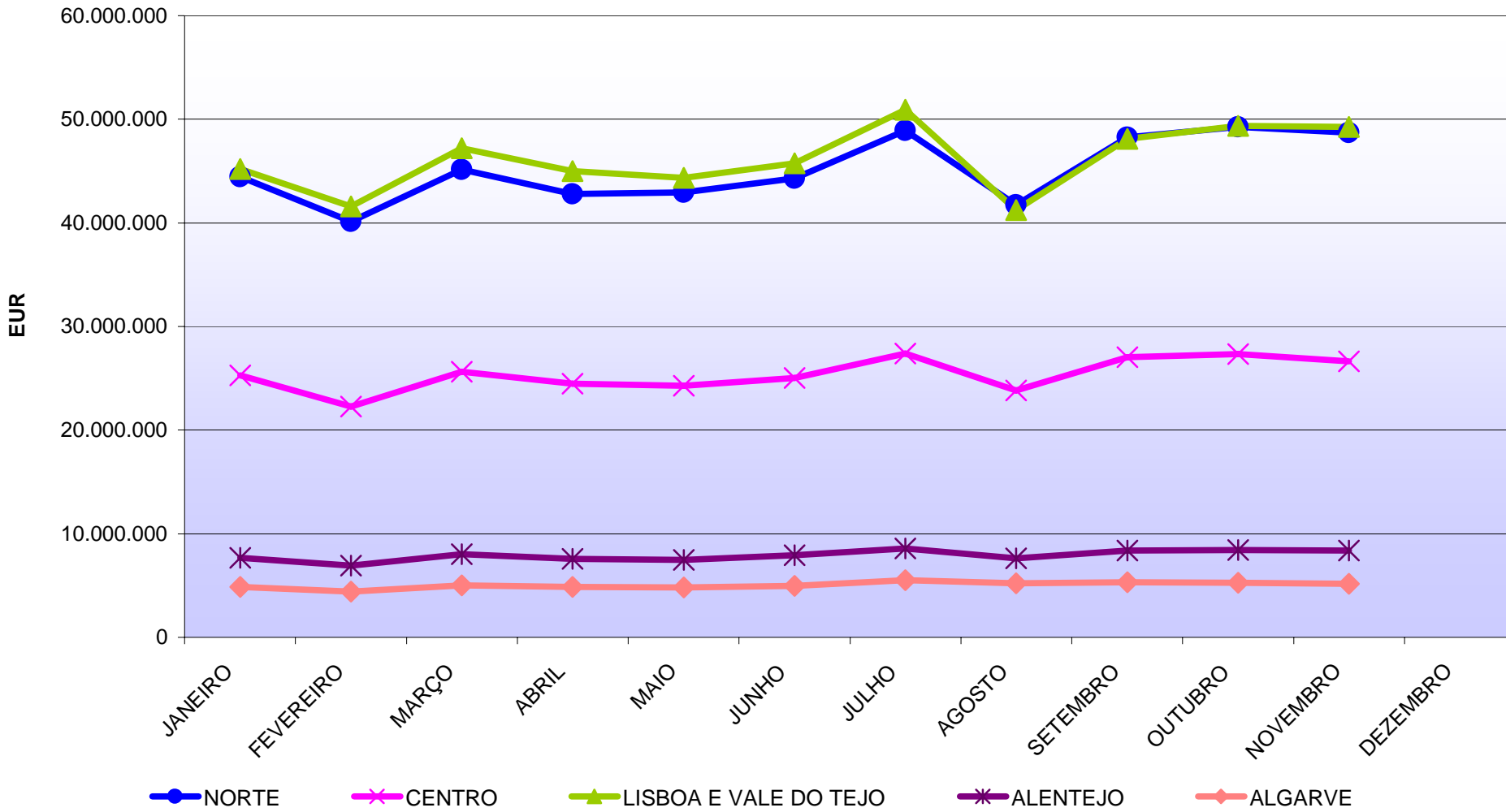
Evolução dos Encargos com Medicamentos - 1998 a 2009



2009				
Mês	Encargos SNS	Var. relativamente ao mês anterior	Var. relativamente ao período homólogo	
Janeiro	127.480.022	2,3%	-0,8%	
Fevereiro	115.276.910	-9,6%	-2,6%	
Março	131.047.414	13,7%	10,9%	
Abril	124.747.273	-4,8%	0,1%	
Mai	123.866.598	-0,7%	0,7%	
Junho	127.964.694	3,3%	8,9%	
Julho	141.345.254	10,5%	7,8%	
Agosto	119.631.650	-15,4%	7,1%	
Setembro	137.111.717	14,6%	6,8%	
Outubro	139.678.888	1,9%	8,3%	
Novembro	138.142.462	-1,1%	17,7%	
Jan-Nov	1.426.292.881	-	5,8%	

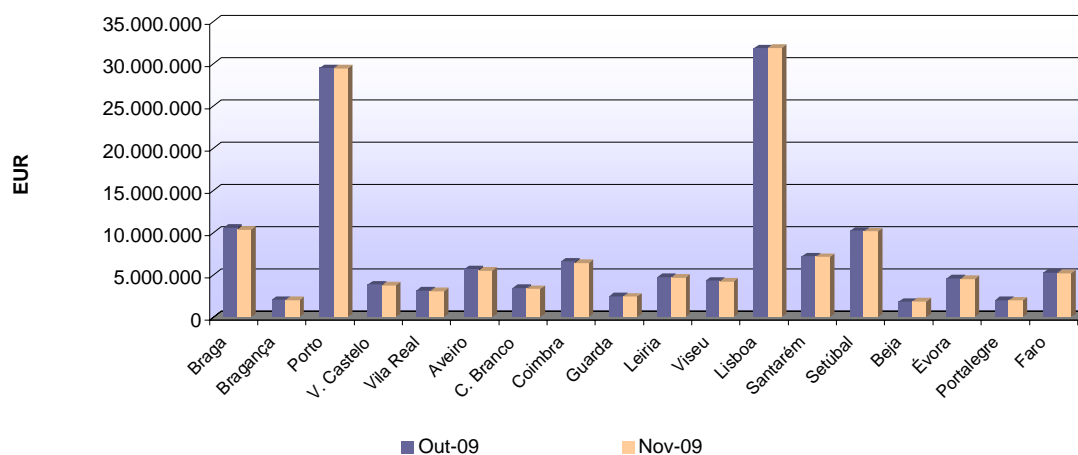
Unidade: EUR

**Encargos de Jan-Nov/2009, por Região,
com medicamentos no âmbito do SNS, em ambulatório**

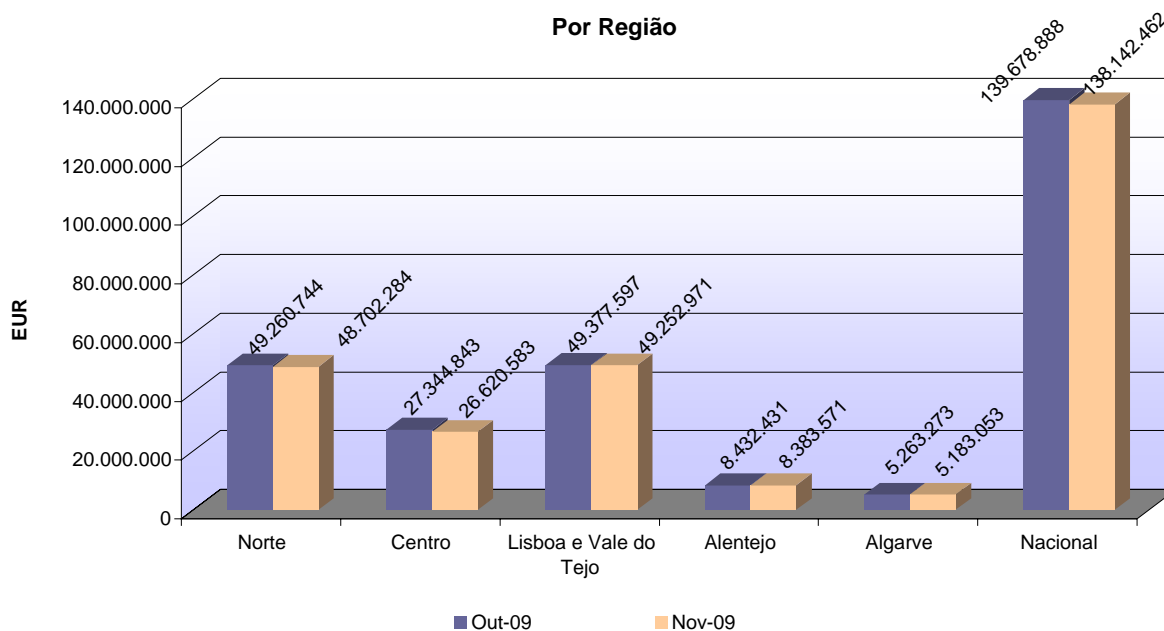


Encargos com medicamentos em Outubro e Novembro de 2009, no âmbito do SNS, em ambulatório

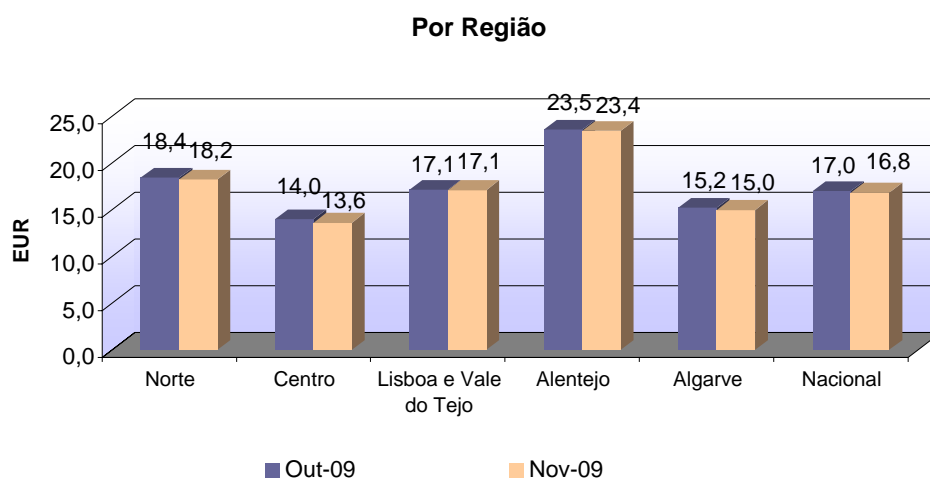
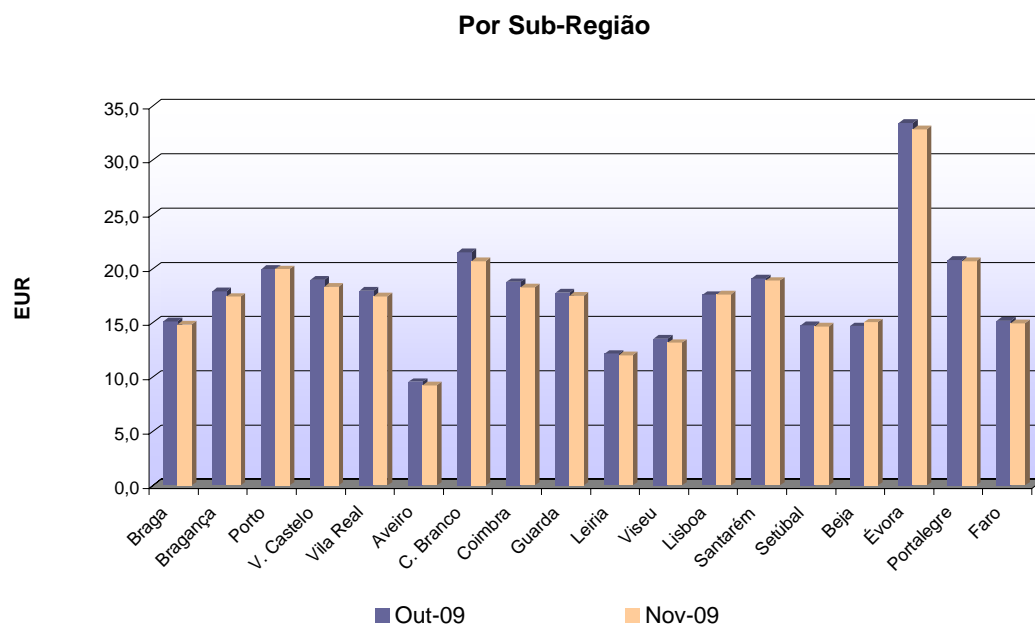
Por Sub-Região



Por Região



Encargos *Per Capita* , com medicamentos em Outubro e Novembro de 2009



Dinâmica de Crescimento (Jan-Nov 07/08) / (Jan-Nov 08/09)

